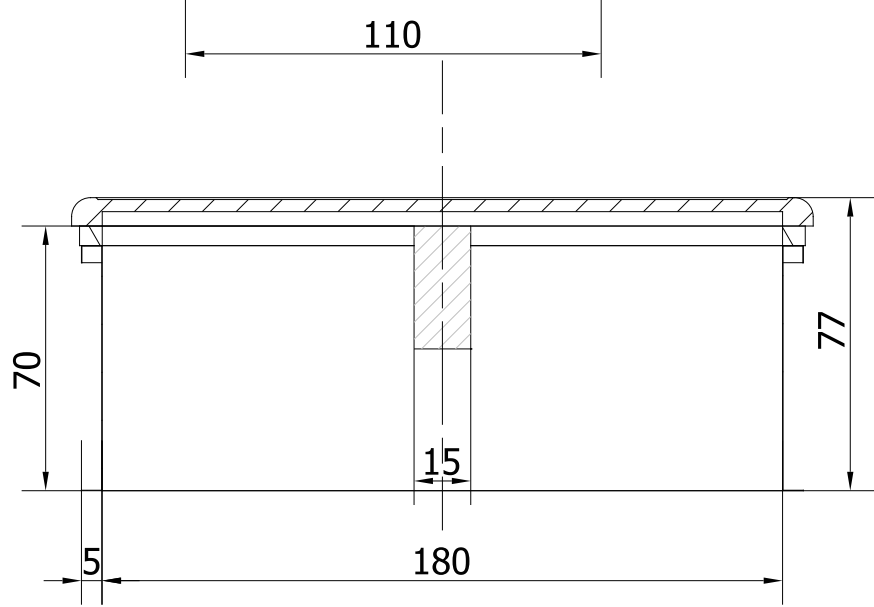
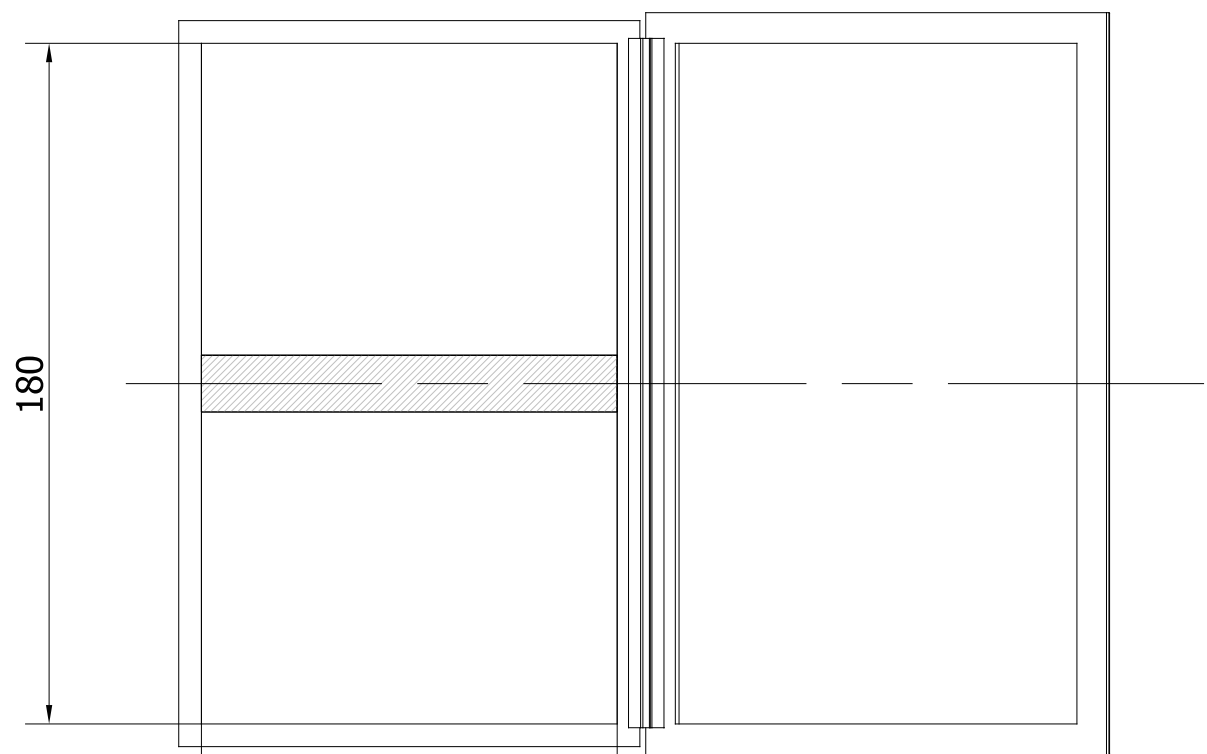


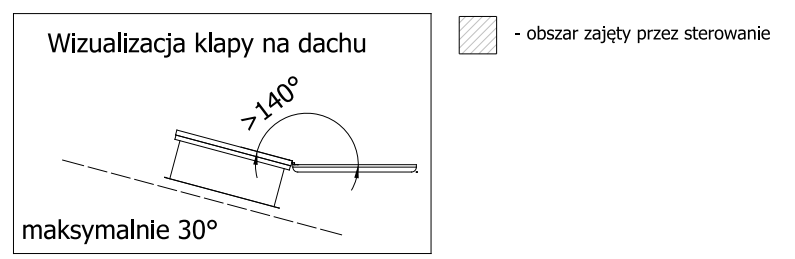
PRZEKRÓJ A-A



PRZEKRÓJ B-B

MINIMALNE PARAMETRY TECHNICZNE

Typ klapy	Kłapa oddymiająca z możliwością przewietrzania	
Wymiar nominalny (Wymiar otworu w dachu)	Szerokość	110 cm
	Długość	180 cm
Wysokość podstawy (H)	70 cm	
Materiał podstawy	Błacha stalowa	
Ocieplenie podstawy	przygotowanie do ocieplenia o gr. 50 mm	
Wykonanie podstawy	prosta składana z blachy stalowej ocynkowanej o gr. minimum 1,25mm, malowana od wewnątrz RAL 9010	
Wypełnienie skrzydła	w dachu BROOF płyta z poliwęglanu komorowego (PCA) przeźroczysty klasa palności - F	
Współczynnik URc	≤ 1,1 W/m2 K	
SL (klasyfikacja obciążenia śniegiem)	SL550	
Klasa odporności na działanie wiatru	WL 1500 Pa	
STEROWANIE		
Typ sterowania:	elektryczne 24V, z możliwością wentylacji	
Pobór prądu silownika	max. 4A	
Powierzchnia geometryczna (A _v)	min. 1.98 m ²	
Powierzchnia czynna oddymiania (A _a)	min. 1.32 m ²	



UWAGA:
RYSUNEK CZYTAĆ ŁĄCZNIE Z RYSUNKIEM
245-PW-ARC-EA-DET-DA-4556
DETAL KLAPY DYMOWEJ KLATKI A1
NA KTÓRYM ZNAJDUJĄ SIĘ INFORMACJE
DOTYCZĄCE OCIEPLENIA PODSTAWY ORAZ
WYWINIĘĆ IZOLACYJNYCH.

NAZWA OBIEKTU BUDOWLANEGO
KOMPLEKS SPORTOWY W PIEKARACH ŚLĄSKICH,
BUDOWA BASENU ZE SPA I STREFĄ FITNESS, HALI
SPORTOWEJ ZE STRZELNICĄ SPORTOWĄ I GARA-
ŻEM PODZIEMNYM, WRAZ Z ZAGOSPODAROWA-
NIEM TERENU ORAZ NIEZBĘDNĄ INFRASTRUKT-
URĄ TECHNICZNĄ PODZIEMNĄ I NAZIEMNĄ

FAZA PROJEKTU
PROJEKT WYKONAWCZY
INWESTOR
Gmina Piekary Śląskie
LOKALIZACJA
PIEKARY ŚLĄSKIE,
UL. SOLIDARNOŚCI

jsk architekci | pszczulny & rutz
JSK Architekci Sp. z o.o.
ul. Żwirki i Wigury 18
02-092, Warszawa
biuro Wrocław
ul. Krakowska 29
50-424, Wrocław
0048 71 729 38 90
jsk@jskarchitekci.pl

PROJEKTANT
arch. Piotr Bury
NR UPRAWNIEŃ
MA/012/05
PROJEKTANT SPRAWDZAJĄCY
arch. Mariusz Rutz
NR UPRAWNIEŃ
Z.P. II-7342 /28/TO/98
SKALA
1:20
RYSOWAŁ
BRANŻA
ARCHITEKTURA
DATA
27.05.2025

TYTUŁ RYSUNKU
EA Kłapa dymowa

245-PW-ARC-EA-ZES-RF-5411-A2
NUMER PROJEKTU FAZA PROJEKTU BRANŻA OBIEKT RODZAJ RYSUNKU POZIOM NUMER RYSUNKU NUMER REWIZJI